

SITUATION

Au-dessus du barrage de Saint-Guérin, au cœur du massif du Beaufortain, sur la commune de Granier-sur-Aime, vous découvrirez LE REFUGE DE L'ECONDU.



L
Le refuge



Le lac des Fées

Un paysage grandiose aux teintes multicolores où la flore abondante parfume l'air de multiples senteurs. Un lieu reposant où l'on apprend à « écouter le silence » qui s'harmonise parfois avec le sifflement des marmottes et le cri de l'aigle royal.

ACCES

Depuis Albertville, vous prendrez la direction du Beaufortain, Beaufort par la D925. Puis se rendre à Arêches, et là prendre la direction du barrage de Saint-Guérin. Monter alors vers le Cormet d'Arêches, puis suivre les indications « REFUGE DE L'ECONDU »

Le refuge est accessible en voiture. Vous emprunterez une route en terre sur 900 m avant d'arriver au refuge.



AU CŒUR DU MASSIF DU BEAUFORTAIN

REFUGE DE L'ECONDU

1884 m



RENSEIGNEMENTS ET RESERVATIONS

Michel BICH

REFUGE DE L'ECONDU

Avenue Capitaine Bulle
73270 BEAUFORT SUR DORON

☎ 04.79.38.34 91

Port. 06.11.48.90.05

MAIL : michelbich@orange.fr

SITE : refuge-econdu.com

L'ACCUEIL



Michel BICH, gardien du REFUGE DE L'ECONDU vous ouvre les portes de ce chalet agréable. Il pourra vous proposer une nuitée, une demi-pension ou tout simplement un repas le soir. Vous pouvez donc rester une nuit ou plusieurs jours. N'hésitez pas à profiter des compétences de Michel !

Pendant plus de 36 ans, il a été organisateur de raids, d'expéditions, de randonnées, de trekkings, l'hiver et l'été, en France et à l'étranger pour l'association de tourisme Nature et Montagnes. Il est l'un des précurseurs de la création des pistes de ski de fond aux

Saisies et de son enseignement de 1971 à 1979. Ex coureur de haut niveau en ski de fond, accompagnateur montagne depuis 1980, moniteur de ski de fond, il connaît parfaitement la montagne et ses risques. Il sera heureux de pouvoir vous conseiller sur vos itinéraires.

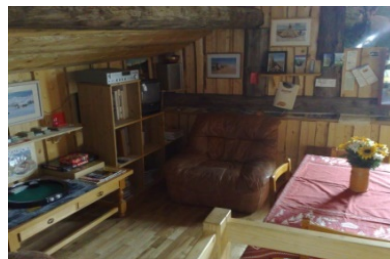
Le massif du Beaufortain n'a plus aucun secret pour lui ! Il le connaît comme sa poche, c'est d'ailleurs son lieu de résidence et sa patrie natale.

A L'INTERIEUR

Ce chalet d'alpage a été entièrement restauré en 1993. Bien décoré, il offre un bon confort avec

- Salle de séjour avec cheminée, mezzanine avec coin repos, lecture
- Deux dortoirs 6 à 9 personnes
- Une chambre double
- Une salle d'eau avec lavabos et douches eau chaude – WC

Le refuge est équipé de couvertures. Prévoir un drap housse (obligatoire)



A PROXIMITE DU REFUGE

Vous découvrirez la vie en alpage et la fabrication du Beaufort « le prince des gruyères ».

Les sentiers de randonnées sont nombreux, ils vous permettront d'explorer les coins secrets du Beaufortain.

Les sommets et randonnées environnants :

- Le Crêt du Rey (2633 m)
- Le Grand Mont (2680 m)
- Le Crêt du Bœuf (2394 m)
- Le Mont Coin (2539 m)
- Les crêtes jusqu'au col de la Louze



Lac de St-Guérin , au fond, le Crêt du Rey

Et bien sûr **le Tour du Beaufortain**.

Quelques exemples d'étapes possibles :

- Refuge Econdu – refuge des Arolles (5 h 30)
- Gîte de Plan Mya ou refuge du Plan de la Lai – Refuge Econdu (6 h 30)
- Refuge de Pisset – refuge de l'Econdu (5 h)
- Arêches ou Le Bersend – refuge de l'Econdu (6 h 30)

CARTOGRAPHIE :

Carte 1/50000 IGN Beaufortain

Carte 1/25000 IGN Beaufortain 3532 OT

AVANT DE PARTIR EN MONTAGNE



Une préparation s'impose !

- Renseignez-vous sur les conditions climatiques (météo France et météo montagne)
- Ne partez jamais seul, signalez votre itinéraire avant le départ, ne vous éloignez pas des sentiers, partez le plus tôt possible.
- Prévoyez un équipement de circonstance.
- N'oubliez pas la gourde et le casse-croûte.

N'hésitez pas à demander conseil au gardien du refuge

Prévoir d'arriver au refuge avant 17 heures